

# GÖRSEL İŞLEME PROGRAMLARI



PAİNT VE CANVA

[Bilisimciruh.com](http://Bilisimciruh.com)  
[Bilisimtestleri.blogspot.com](http://Bilisimtestleri.blogspot.com)



☞ KAYNAK: [bilisimciruh.com](http://bilisimciruh.com)

# Görüntü Dosya Biçimleri ???

---

∞ Jpg

∞ Gif

∞ Png

∞ BMP

∞ PSD



**Çizim mi Yoksa  
Fotoğraf mı?**

## ÇİZİM MI YOKSA FOTOĞRAF MI?



# FARK NEDİR?



“Günlük hayatta bazen fotoğraf bazen de resim kelimesini duyuyorsunuz. Ekrandaki görüntülerden ne anlıyorsunuz?, Sizce aralarındaki fark nedir?”



## FOTOĞRAF NEDİR?



Dijital olan veya dijital olmayan makinelerle çektiğimiz görüntülere **fotoğraf** denir.

## RESİM/ÇİZİM NEDİR?



Fırça, Kalem, Boya veya Bilgisayar ile yapılan çizimlere **resim** ya da **çizim** denir.



## GÖRSEL NEDİR?



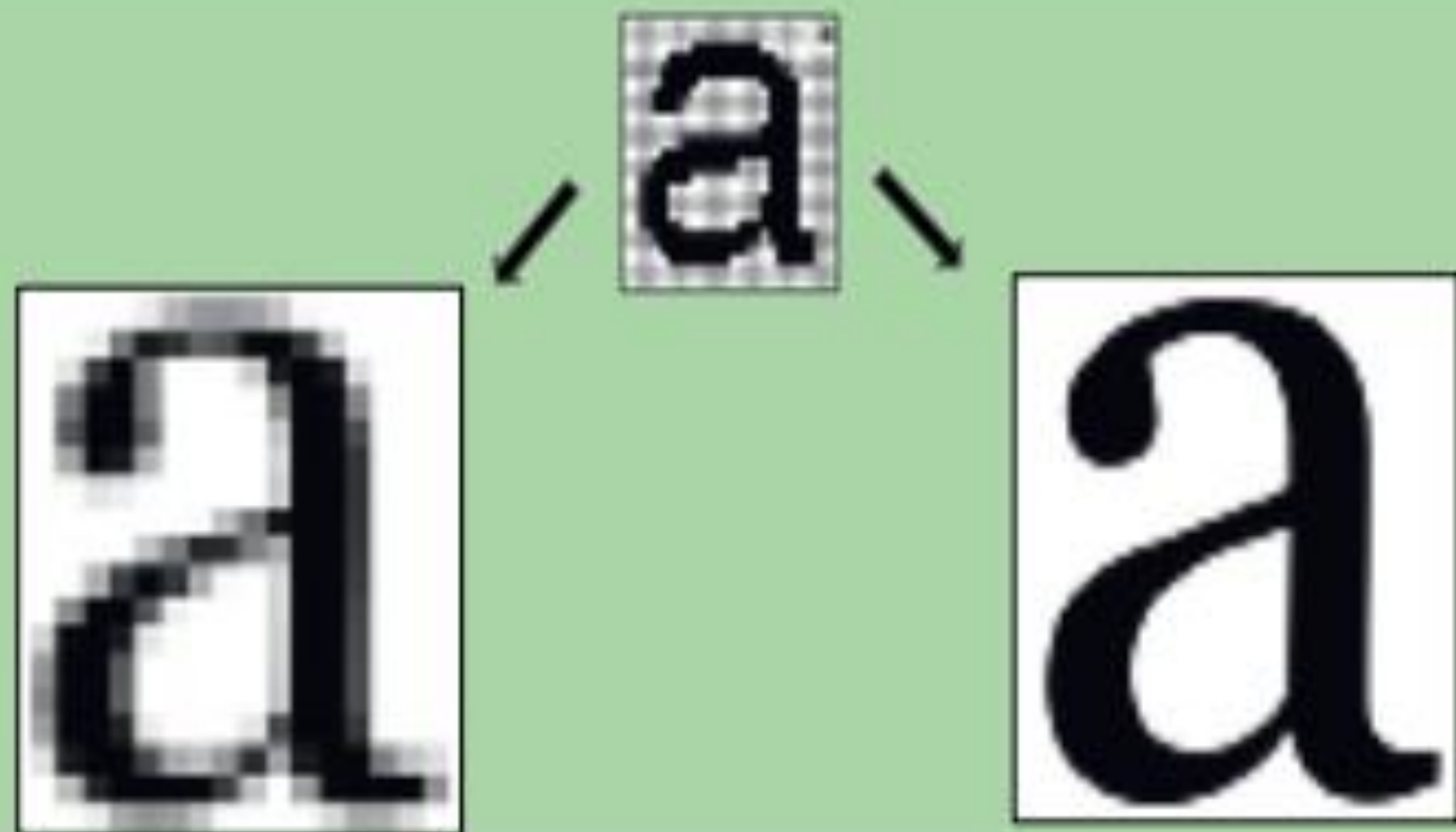
Fotoğraf, Resim ve Çizimlere ise genel olarak **Görsel** denir.

# ÖRNEK 😊



☞ Kağıda bir kalp çizersek bu **resim** olur, bunu cep telefonumuzla çekersek bu da **fotoğraf** olur ya da tam tersi. Cep telefonumuzla bir manzarayı çekersek bu bir **fotoğraf** olur, bu fotoğrafa bakarak bunu kağıt üzerinde çizersek bu da **resim** olur

BİTMAP VE VEKTÖR  
KAVRAMLARINI DUYDUNUZ MU?



## BITMAP NEDİR?

Bitmap resimler **piksel** adı verilen noktalardan oluşmaktadır. Bu nedenden dolayı Bitmap resimler büyütüldüklerinde bozulma yaşanır.



## VEKTÖR NEDİR?

Kare, üçgen, dikdörtgen gibi eğri ve çizgileri kullanarak ortaya çıkarılan resimlerdir.

Bu tür çizimler, resim büyütüldüğünde herhangi bir bozulmaya uğramazlar.



# Dijital Resim Formatları

Günümüzde teknoloji ilerledikçe; görselin kalitesi, boyutu gibi etkenlere bağılı olarak çeşitli dijital resim formatları oluşmuştur.



# Görüntü Dosya Biçimleri ???

---

∞ Jpg

∞ Gif

∞ Png

∞ BMP

∞ PSD

# GÖRSEL İŞLEME PROGRAMLARI

---

“Görseller oluşturmaya, bu görseller üzerinde değişiklik ve düzenlemeler yapmaya yarayan programlara genel olarak **Görsel İşleme Programları** denir.



# GÖRSEL İŞLEME PROGRAMLARI ÖRNEKLER



☞ Google Çizimler,

☞ Windows Paint

☞ Gimp

☞ Photoshop

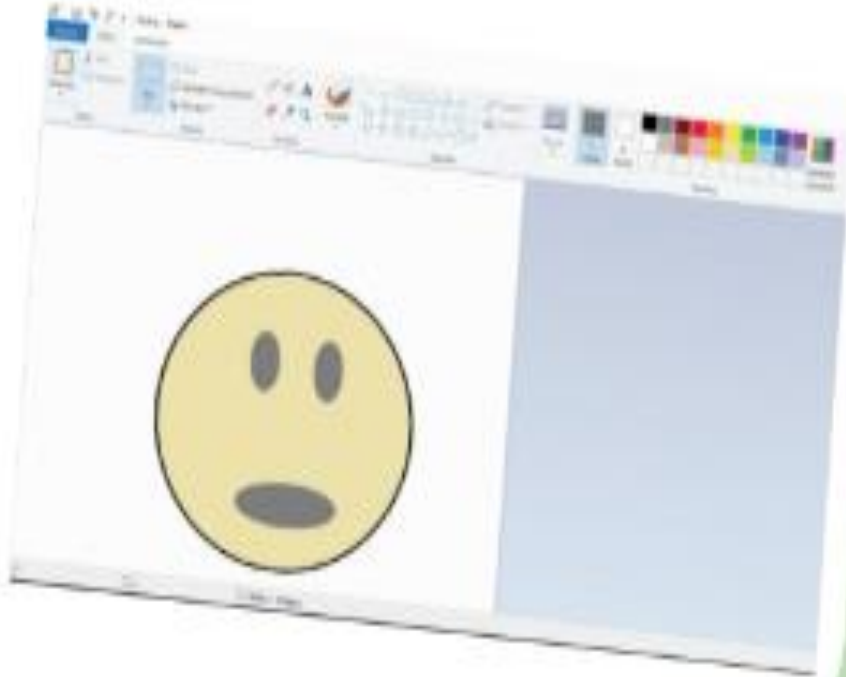
☞ Inkspace

☞ Canva



Microsoft

PAINT



- Windows işletim sistemi kurulu olan her bilgisayarda bulunur.
- İnternet bağlantısına ihtiyaç duymadan çalışır.
- Farklı fırçalar ve tonlama seçenekleri vardır.
- Çiziminizi kaydedebileceğiniz çok fazla resim formatı seçeneği bulunur.



- Çizim araçları / şekilleri sınırlıdır.
- Açık kaynak kodlu sistemlerde doğrudan çalışmaz.



- Açık kaynak kodlu bir yazılımdır, herkes ücretsiz kullanabilir.
- Çok daha kapsamlı çizim ve görsel işleme olanakları sunar.
- Bilgisayara indirip kurulum yapıldıktan sonra internet bağlantısına ihtiyaç duymadan çalışır.

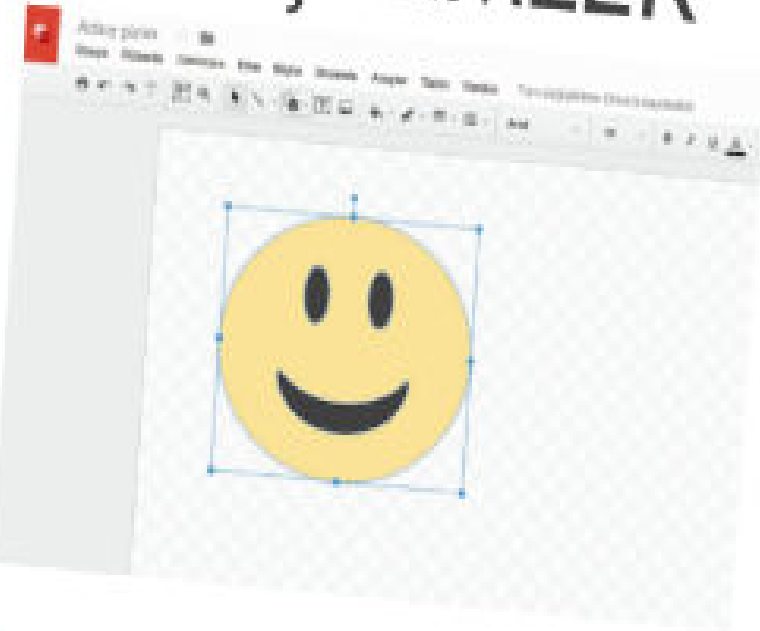


- Bilgisayara kurulması gerekir.
- Diğer iki görsel işleme programına göre çok daha yavaş çalışır.
- Kullanımı daha karmaşıktır.

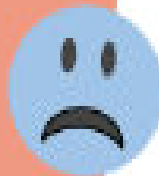


Google

# ÇİZİMLER



- Çizilen resmi başkalarıyla kolayca paylaşabilirsiniz.
- Arkadaşlarınızla aynı resim üzerinde aynı anda farklı bilgisayarlardan çalışabilirsiniz.
- İnterneti olan tüm bilgisayarlardan oluşturduğunuz çizime erişebilirsiniz.
- Dosyalar otomatik olarak Bulut sistemine kaydedilir, bu sayede de daima güvendedir.
- Bu program için Google Drive hesabı kullanılır, kullanıcı adı ve parolanız ile giriş yapılacağından dosyalarınız şifreli ve güvende olacaktır.



- Dosyalarınıza erişmek için internet bağlantınızın olması gerekir.
- Çiziminizi kaydedebileceğiniz çok fazla resim formatı seçeneği yoktur.

# Örnekler ☺



☞ Canva, Paint ya da Google çizimler ile çizimler yapabiliriz. Aşağıda verilen resim paint ile yapılmıştır. Siz de paint ile basit bir resim hazırlayarak EBA üzerinde paylaşın ☺



TEST ÇÖZELİM Mİ 😊



EVET 😊

HAYIR 😞